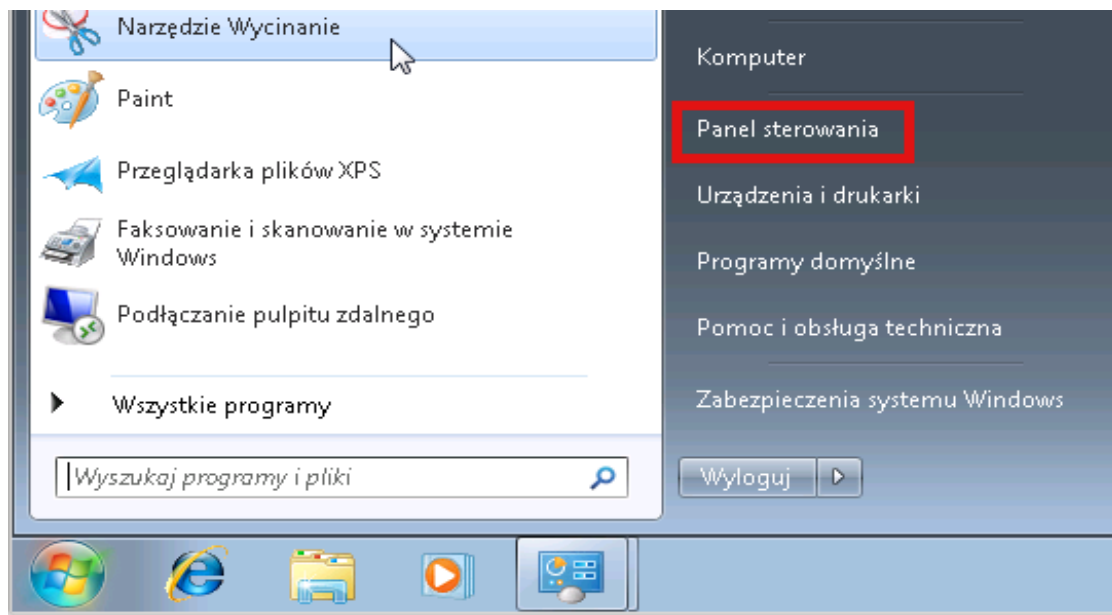
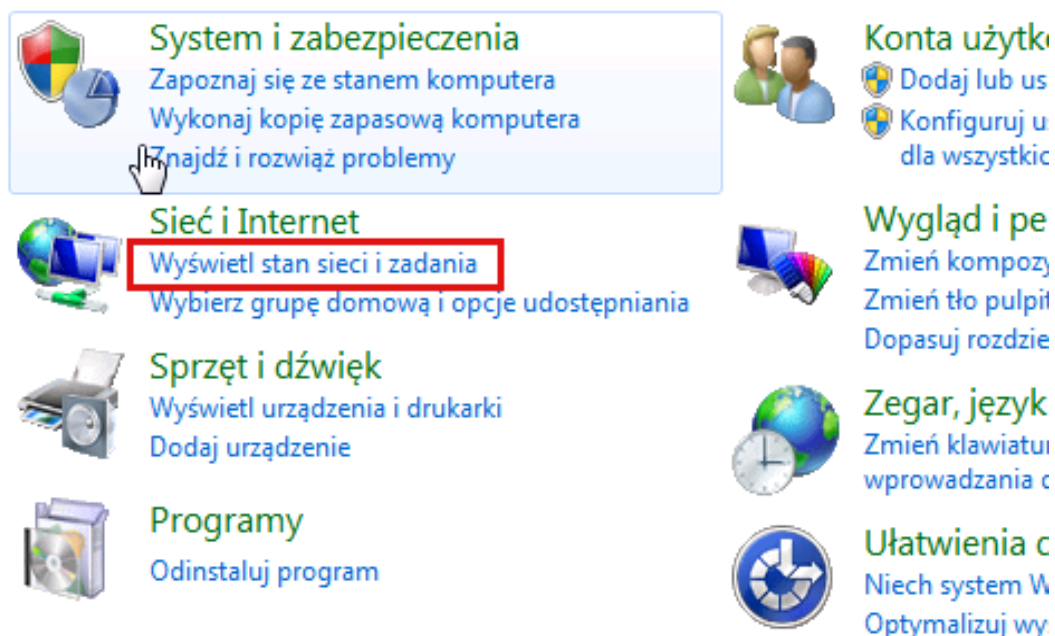


Konfiguracja połączenia PPPoE – Windows 7

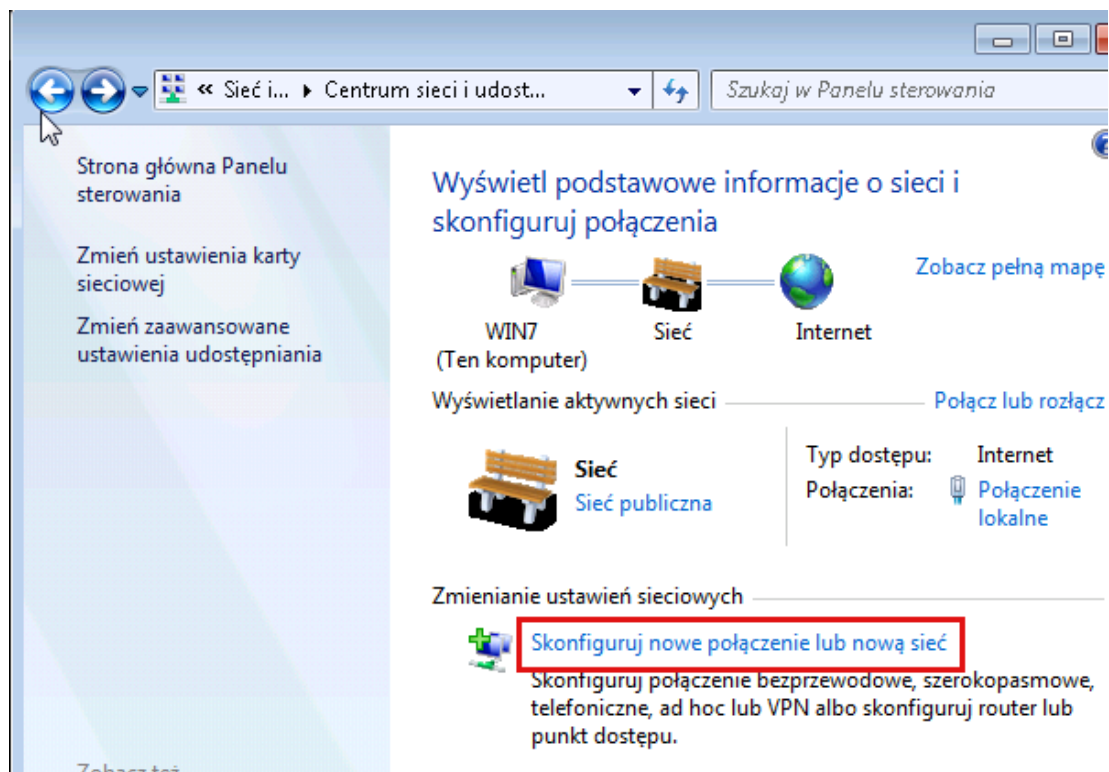
Należy postępować według poniższych wskazówek.
Wchodzimy w **START**, następnie **Panel sterowania**.



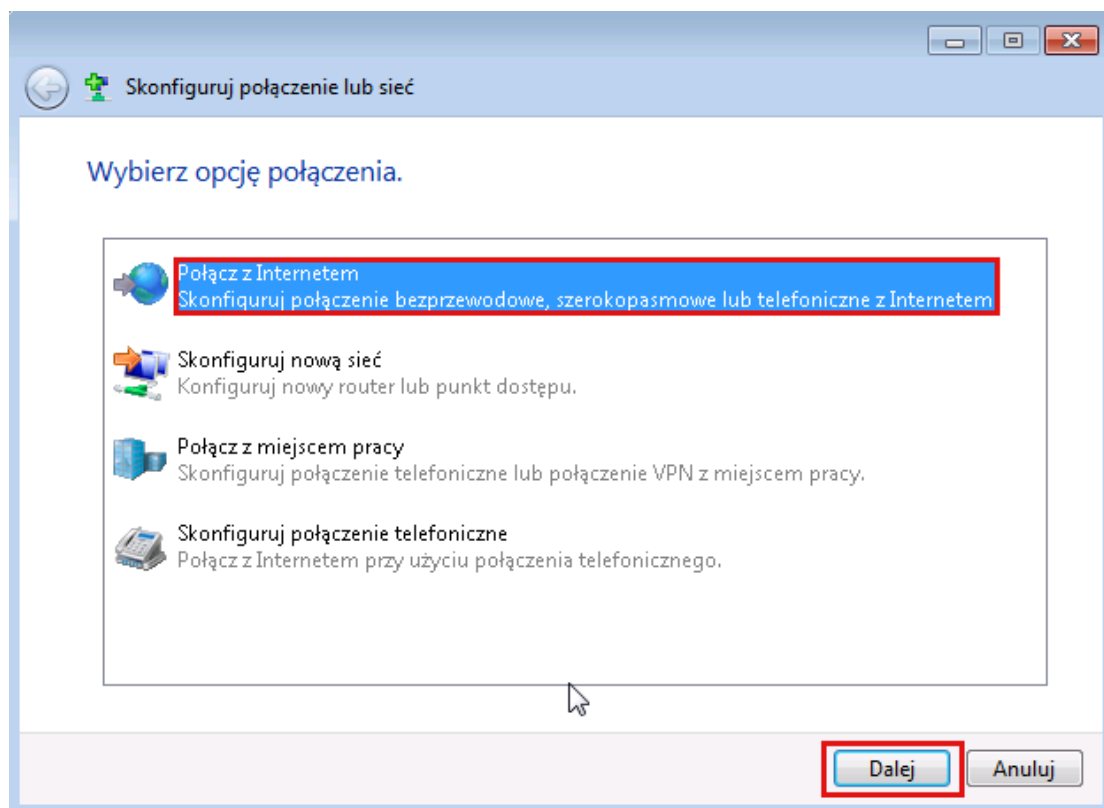
Wybieramy **Wyświetl stan sieci i zadania**.



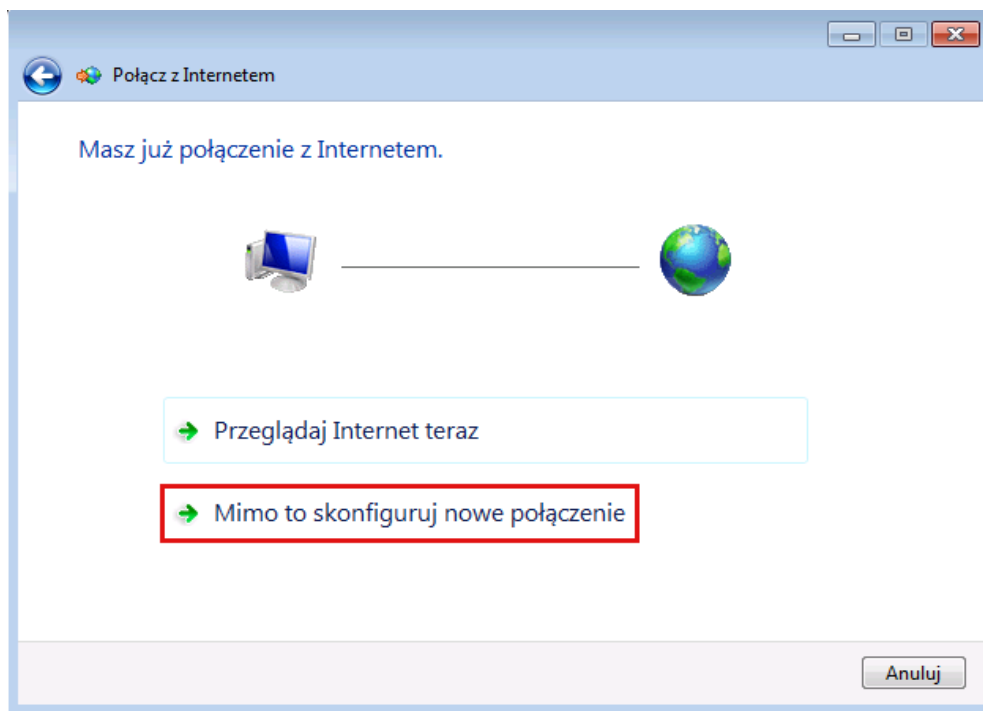
Następnie wybieramy opcję **Skonfiguruj nowe połączenie lub nową sieć**.



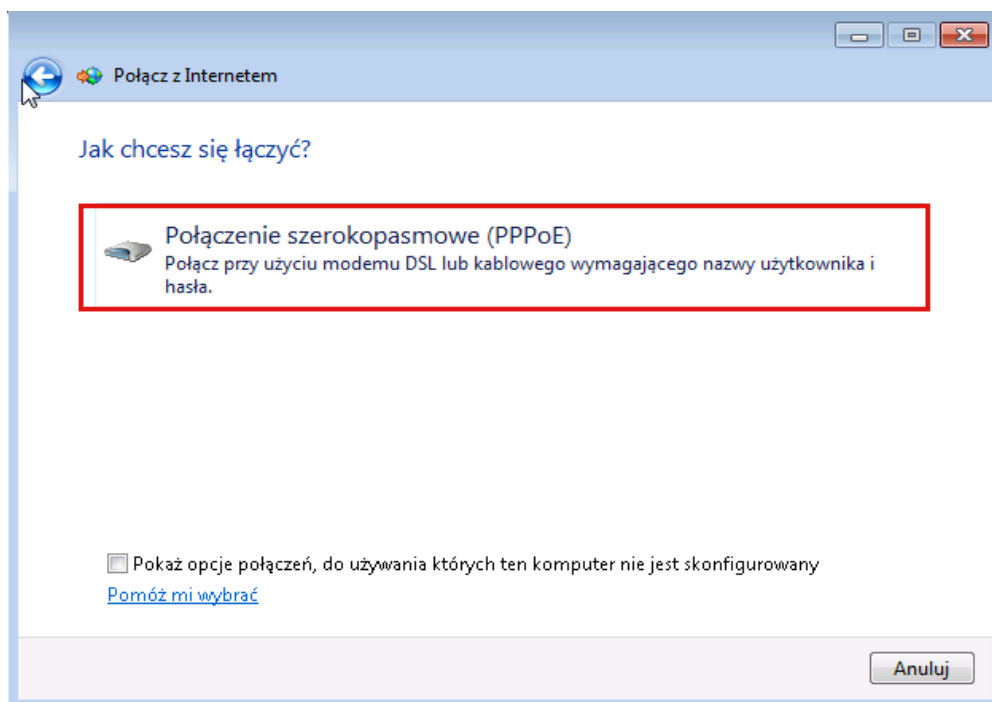
I dalej w celu utworzenia nowego połączenia wybieramy **Połącz z Internetem** i wciskamy przycisk **Dalej**.



Jeżeli komputer jest podłączony do sieci Internet zostaniemy o tym poinformowani, wybieramy **Mimo to skonfiguruj nowe połączenie.**



Następnie wybieramy **Połączenie szerokopasmowe (PPPoE)**



I uzupełniamy wpisując w następujących polach:

- Nazwa użytkownika – nazwę konta otrzymaną od usługodawcy,
- Hasło – również otrzymane od usługodawcy.
Możemy zaznaczyć opcję **Zapamiętaj to hasło**.

Uwaga! Przed wpisaniem hasła prosimy zwrócić uwagę, czy na klawiaturze nie został włączony „Caps Lock”. Prosimy także o uważne wpisanie hasła – hasło może składać się z liter, cyfr oraz tzw. znaków specjalnych (np. %, \$, #, @).

Połącz z Internetem

Wpisz informacje uzyskane od usługodawcy internetowego (ISP)

Nazwa użytkownika: userid.....

Hasło: [Hasło otrzymane od usługodawcy internetowego]

Pokaż znaki

Zapamiętaj to hasło

Nazwa połączenia: Petronet

Zezwalaj innym osobom na korzystanie z tego połączenia
Ta opcja zezwala dowolnej osobie z dostępem do tego komputera na używanie tego połączenia.

[Nie mam usługodawcy internetowego](#)

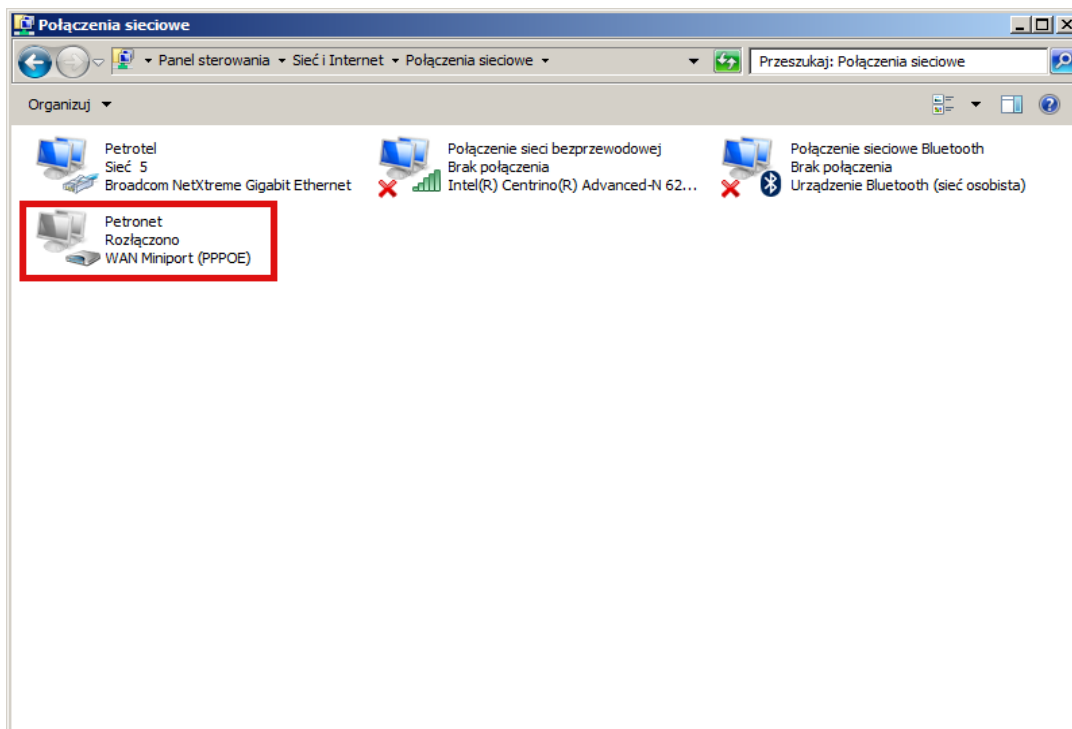
Połącz Anuluj

Po wybraniu przycisku **Połącz** zostanie rozpoczęte nawiązywanie połączenia PPPoE. Po nawiązaniu połączenia po prawej stronie w pasku zadań (tzw. tray) pojawia się ikona połączenia sieciowego,

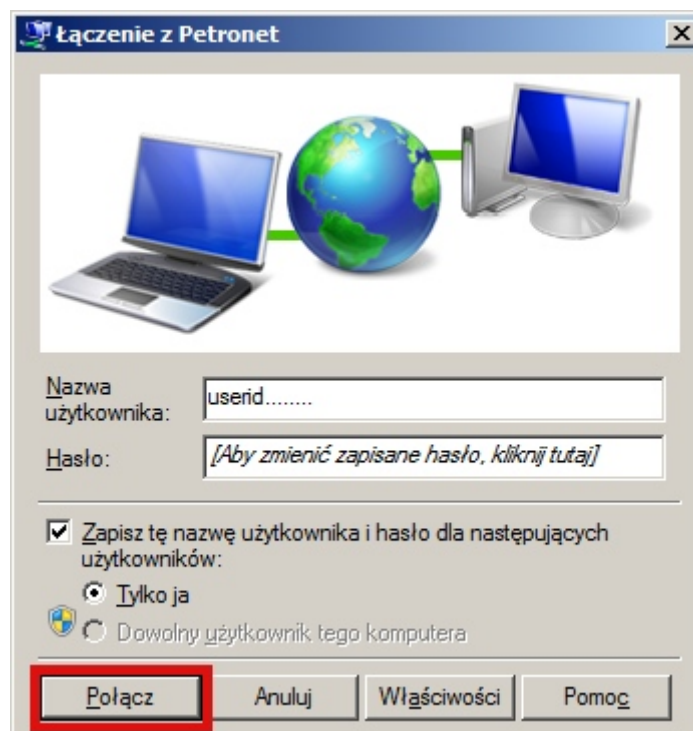


która sygnalizować będzie przesyłanie i odbieranie informacji. Jeżeli użytkownik najedzie na tę ikonę kursorem myszki pojawi się komentarz z nazwą połączenia i ilością wysłanych i odebranych danych.

Nowe połączenie Petronet (PPPoE) zostało teraz dodane do połączeń sieciowych. Można utworzyć skrót do połączenia Petronet i przenieść go na pulpit.



Żeby uruchomić połączenie klikamy dwukrotnie w ikonę **Petronet WAN Miniport (PPPoE)** lub na ikonie klikamy prawym przyciskiem myszki i z rozwijanego menu wybieramy **Połącz**, wówczas pojawi nam się okno jak niżej.



W oknie **Nazwa użytkownika** wpisane będzie hasło, które użytkownik podał podczas procesu konfiguracji połączenia.

Opcja **Zapisz tę nazwę użytkownika i hasło dla następujących użytkowników** jest opcjonalna i jej użycie zależy wyłącznie od klienta.

Po uruchomieniu połączenia przez kliknięcie klawisza **Połącz** otworzy się poniższe okienko.



Napis **Trwa łączenie przez Miniport WAN (PPPOE)...** zmienia się w trakcie nawiązywania połączenia na:

- „Trwa weryfikowanie nazwy użytkownika i hasła”
oraz
- „Trwa uwierzytelnianie komputera w sieci”,
- „Uwierzytelniono”.

Kiedy okno zostanie zamknięte przez system operacyjny połączenie zostało pomyślnie nawiązane. W prawym końcu paska zadań (tzw. *tray*) pojawia się ikona połączenia sieciowego,



która sygnalizować będzie przesyłanie i odbieranie informacji. Jeżeli użytkownik najedzie na tę ikonę kursorem myszki pojawi się komentarz z nazwą połączenia i ilością wysłanych i odebranych danych.

1. W przypadku problemów na jakimkolwiek etapie konfiguracji lub użytkowania połączenia prosimy o dokładne sprawdzenie: wprowadzanych parametrów, wypełnienie wszystkich wskazówek instalacyjnych.
2. Wszelkie nieprawidłowości w funkcjonowaniu usługi powinny być zgłaszane telefonicznie do Biura Napraw Petrotel pod numerami telefonów (024) 365 31 11