

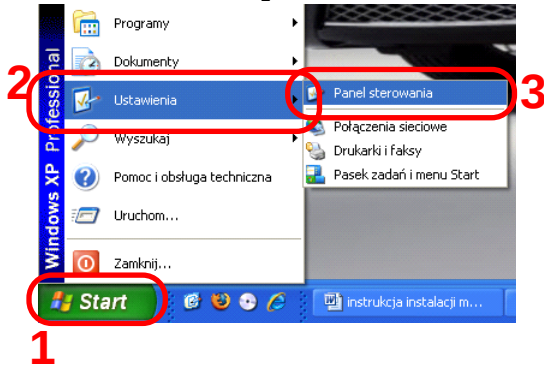
# Konfiguracja ROUTERA TP-Link TD-8816/8817

## Windows XP

## Krok 4

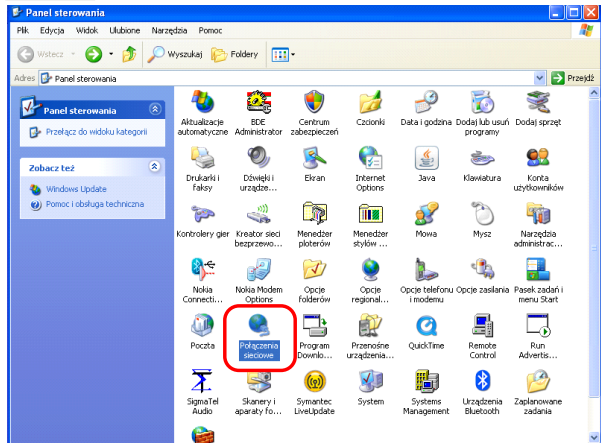
### Krok 1

### Ustawienie protokołu TCP/IP



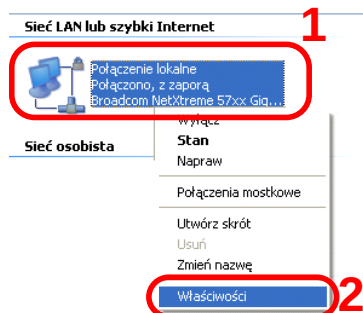
Kliknij **START** następnie zakładkę **Ustawienia** i **Panel sterowania**

### Krok 2

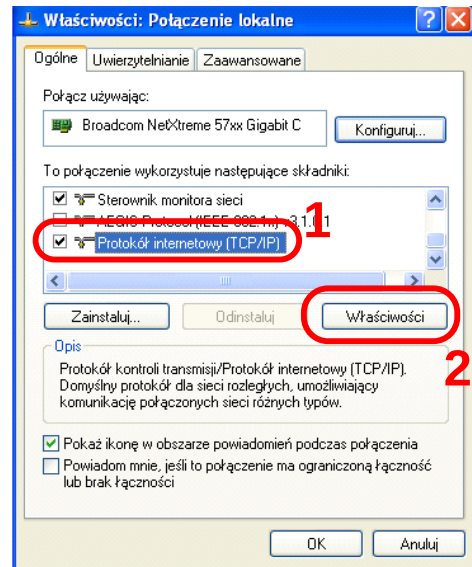


W panelu sterowania wejdź do katalogu **Połączenia sieciowe**

### Krok 3

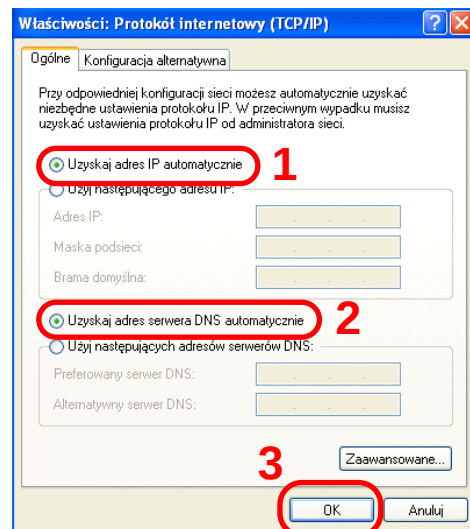


Prawym przyciskiem myszy kliknij na ikonie **Połączenia lokalnego** a następnie wybierz **Właściwości**



Zaznacz składnik **Protokół internetowy (TCP/IP)** i kliknij przycisk **Właściwości**

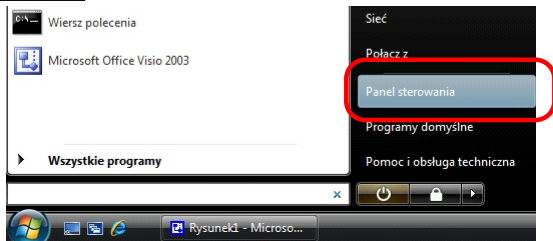
### Krok 5



Wybierz **Uzyskaj adres IP automatycznie** oraz **Uzyskaj adres serwera DNS automatycznie**, następnie kliknij **OK**

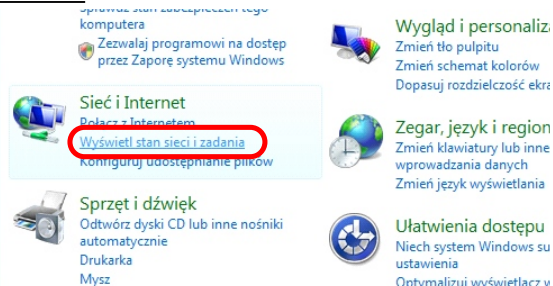
# Windows Vista

## Krok 1



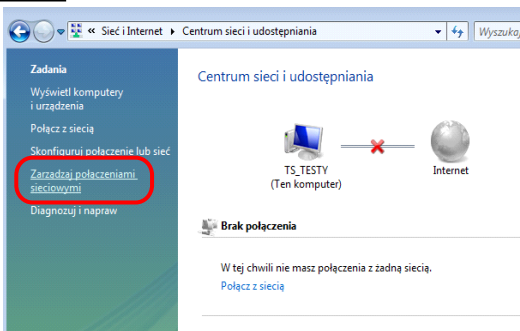
Z menu **START** wybierz opcję **Panel sterowania**

## Krok 2



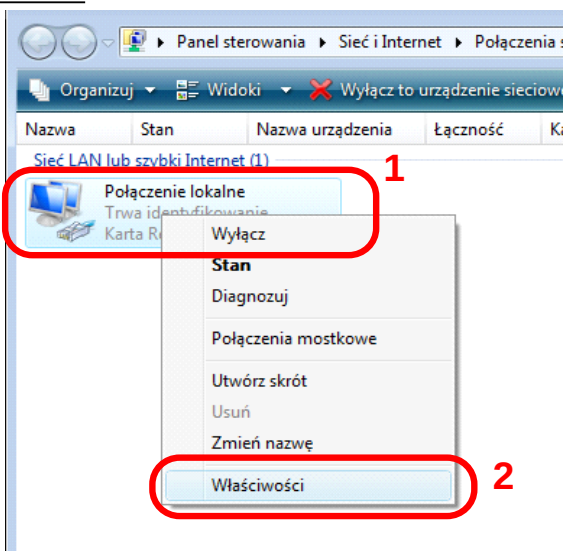
Z grupy opcji wybierz **Wyświetl stan sieci i zadania**

## Krok 3



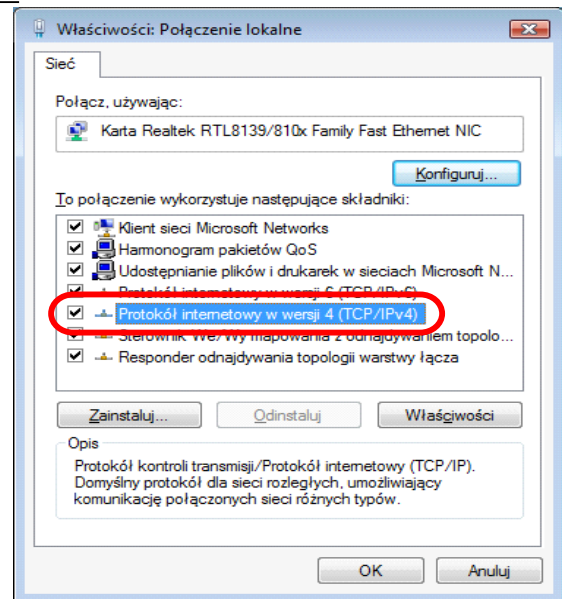
Z menu **Zadania** wybierz **Zarządzaj połączeniami sieciowymi**

## Krok 4



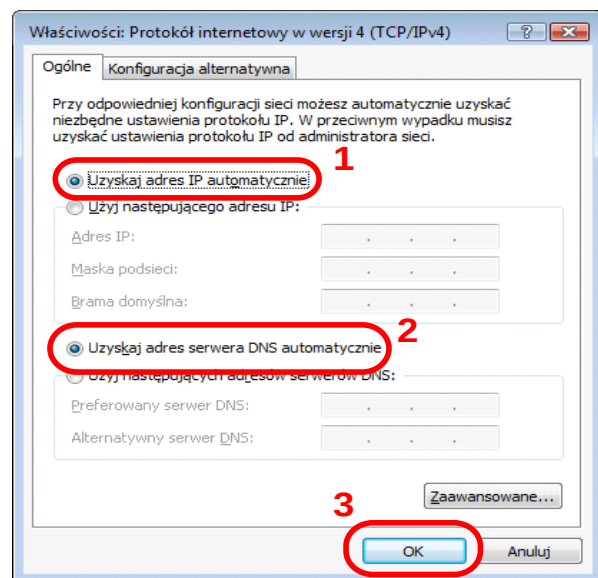
Kliknij prawym przyciskiem na ikonie **Połączenie lokalne** i z menu wybierz opcję **Właściwości**

## Krok 5



W oknie **Właściwości: Połączenie lokalne** wybierz **Protokół internetowy w wersji 4 (TCP/IPv4)**. Następnie kliknij przycisk **Właściwości**

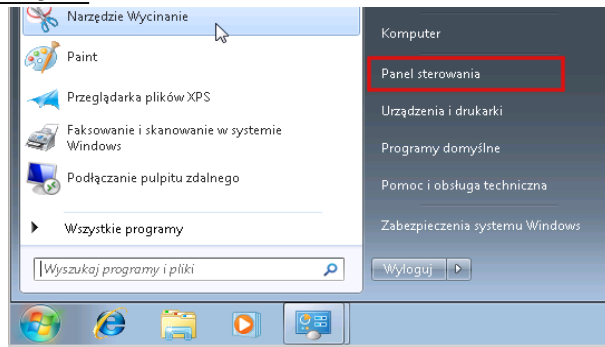
## Krok 6



Zaznacz opcje **Uzyskaj adres IP automatycznie** oraz **Uzyskaj adres serwera DNS automatycznie**. Zatwierdź zmiany przyciskiem **OK**.

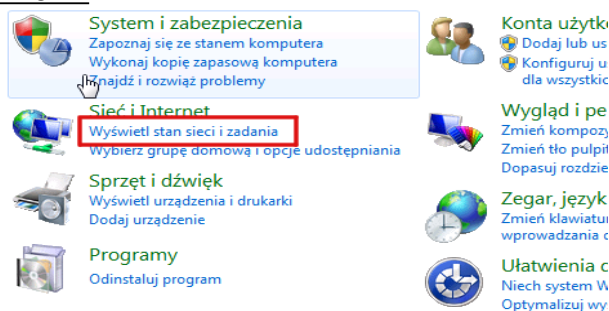
# Windows 7

## Krok 1



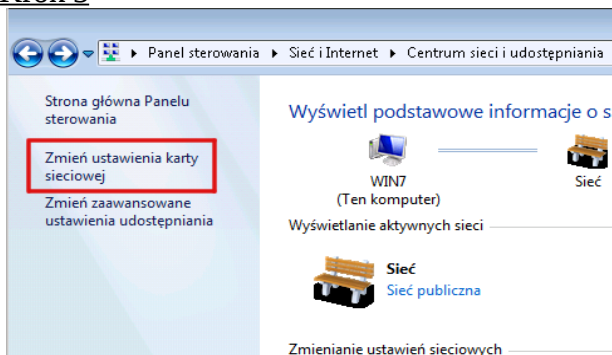
Z menu **START** wybierz opcję **Panel sterowania**

## Krok 2



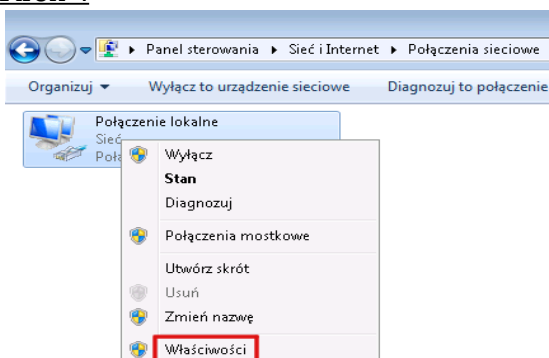
Z grupy opcji wybierz **Wyświetl stan sieci i zadania**

## Krok 3



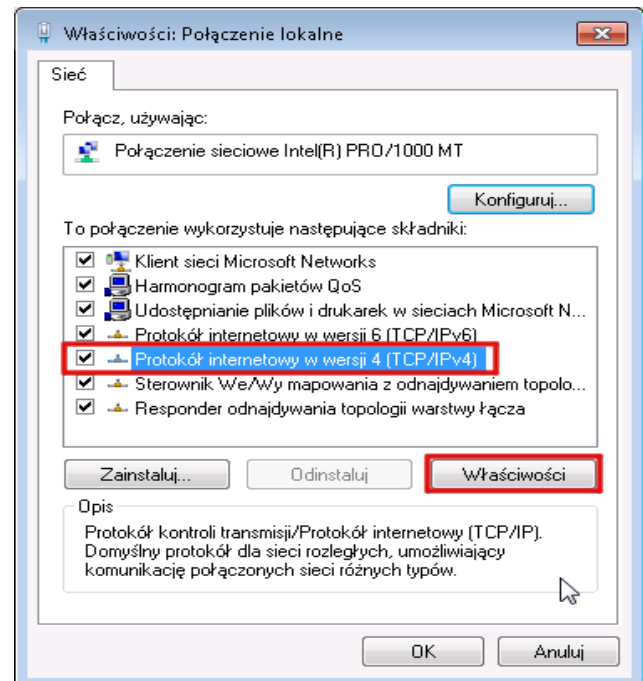
Z menu **Zadania** wybierz **Zmień ustawienia karty sieciowej**

## Krok 4



Kliknij prawym przyciskiem na ikonie **Połączenie lokalne** i z menu wybierz opcję **Właściwości**

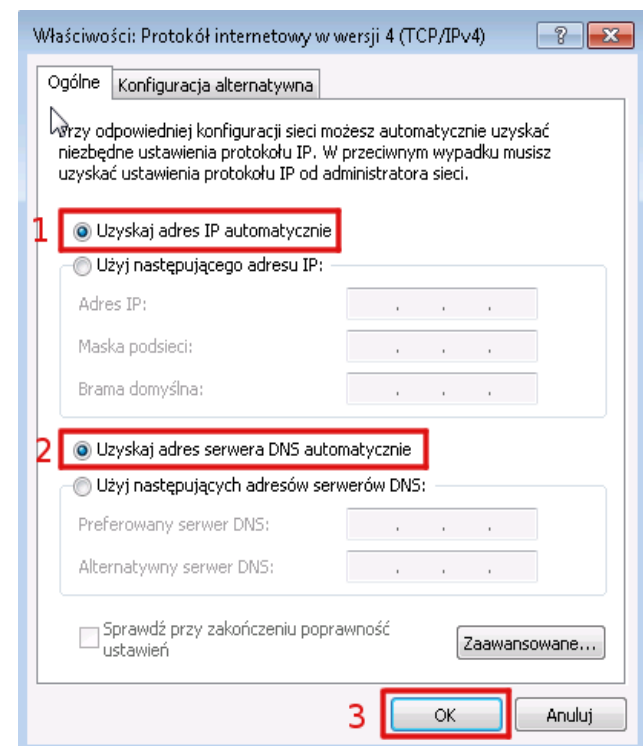
## Krok 5



W oknie **Właściwości: Połączenie lokalne** wybierz **Protokół internetowy w wersji 4 (TCP/IPv4)**.

Następnie kliknij przycisk **Właściwości**

## Krok 6



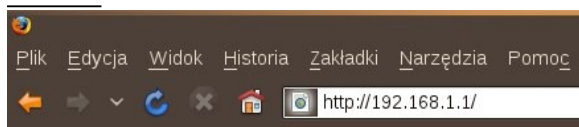
Zaznacz opcje **Uzyskaj adres IP automatycznie** oraz **Uzyskaj adres serwera DNS automatycznie**. Zatwierdź zmiany przyciskiem **OK**.

# Ustawienie modemu TD-8816/8817

## Krok 1

1. Podłącz zasilacz do gniazda sieciowego a wtyczkę typu JACK włącz do modemu w gniazdo PWR a następnie włącz modem przyciskiem PWR/SW,
2. Kablem RJ-45 (szary) połącz gniazdo LAN w modemie z kartą sieciową w komputerze,
3. Kablem telefonicznym połącz mikrofiltr (port MODEM) z wejściem (port LINE) w modemie TD-8817,
4. Port (LINE) mikrofiltra połącz z gniazdem telefonicznym w domu.
5. Aparat telefoniczny podłącz do mikrofiltra (port PHONE).

## Krok 2



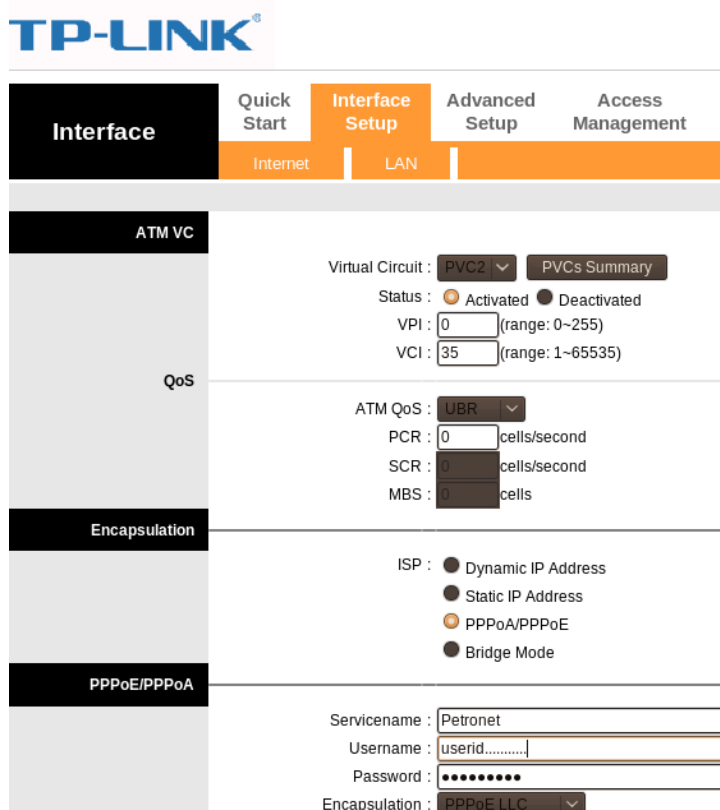
Uruchom przeglądarkę internetową i wejdź na adres **http://192.168.1.1**

## Krok 3



Jako nazwę użytkownika wpisz **admin**, hasło **admin** i zaloguj się.

## Krok 4



Po zalogowaniu należy wejść w zakładkę **Interface Setup** (jeżeli zakładka jest niewidoczna należy w przeglądarce odświeżyć stronę)

W sekcji:

- ATM VC ustaw stały obwód virtualny na PVC2 rozwijając Virtual Circuit. Pole VPI,VCI powinno wskazywać odpowiednio wartości 0 i 35.
- Encapsulation ustaw PPPoE/PPPoA a następnie wpisz w polu Servicename: (nazwę usługi np.: Petronet), w polu Username: (**swoją nazwę użytkownika otrzymaną od operatora PETROTEL**), a w polu Password: (**swoje hasło otrzymane od operatora PETROTEL**)

Wybierz **SAVE**, żeby zapisać wprowadzone zmiany.

W przypadku wystąpienia problemów prosimy dzwonić pod numer :

**(024) 365 31 11**